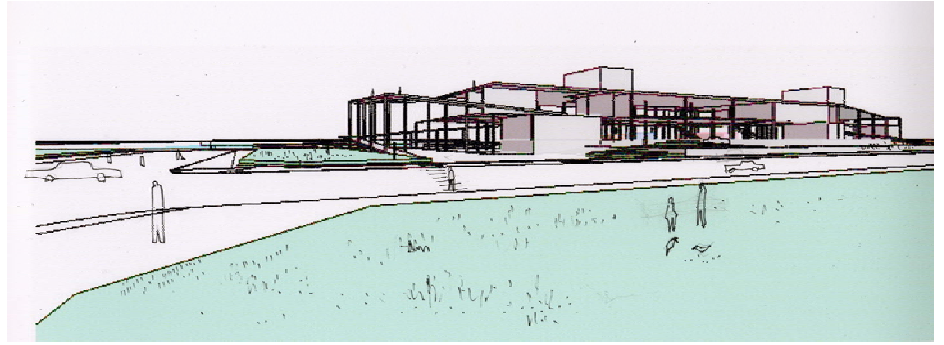


佐世保ポート ターミナル

コンペ応募案



ピアガーデン

ピア（棧橋）が都市の要素を引き込みながら、そのままスパイラルに連続上昇したような機能と形態をもったターミナル。駐車場を半地下に埋めることによって、1階ターミナルのプラットフォームを周囲のランドスケープと連続させる。また、これによってできたG.Lとのレベル差を、港湾沿いの遊歩道に連続するテラス状のステアにすることで、海に向かって開放された快適な待合空間が生まれた。

